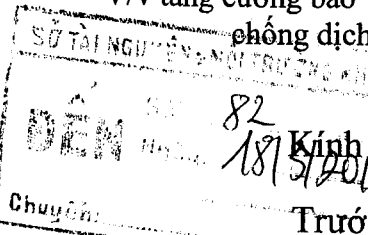


Số: 1025 /BTNMT-TCMT

Hà Nội, ngày 11 tháng 3 năm 2019

V/v tăng cường bảo vệ môi trường trong phòng
chống dịch tả lợn Châu Phi



Kính gửi: Ủy ban nhân dân các tỉnh, thành phố trực thuộc Trung ương

Trước thực trạng dịch tả lợn Châu Phi đang xuất hiện, có nguy cơ lan rộng và diễn biến ngày càng phức tạp ở nước ta, Thủ tướng Chính phủ đã ban hành Chỉ thị số 04/CT-TTg ngày 20 tháng 02 năm 2019 về việc triển khai đồng bộ các giải pháp cấp bách khống chế bệnh Dịch tả lợn Châu Phi trong đó yêu cầu các Bộ, ngành chủ động phối hợp và tham gia quyết liệt phòng, chống dịch.

Để chủ động thực hiện các nội dung về bảo vệ môi trường trong công tác phòng, chống dịch; triển khai trách nhiệm của Bộ Tài nguyên và Môi trường và cơ quan quản lý môi trường các cấp, Bộ Tài nguyên và Môi trường đề nghị Ủy ban nhân dân các tỉnh, thành phố chỉ đạo Sở Tài nguyên và Môi trường tổ chức triển khai thực hiện các nội dung sau:

1. Phối hợp với Sở Nông nghiệp và Phát triển nông thôn, chính quyền địa phương tăng cường kiểm soát môi trường các khu vực chăn nuôi, giết mổ và công tác tiêu độc khử trùng, thu gom xử lý chất thải.
2. Tổ chức tiêu hủy an toàn đối với toàn bộ số lợn bị mắc dịch (theo tài liệu hướng dẫn về bảo vệ môi trường trong phòng chống dịch gửi kèm).
3. Có kế hoạch huy động các nguồn lực (nhân lực, thiết bị, phương tiện, kinh phí...) cho việc giám sát, xử lý ô nhiễm môi trường và sẵn sàng ứng phó với dịch bệnh.
4. Báo cáo kịp thời về Bộ Tài nguyên và Môi trường kết quả triển khai thực hiện; những khó khăn, vướng mắc, để chỉ đạo, phối hợp giải quyết.

Trân trọng./.

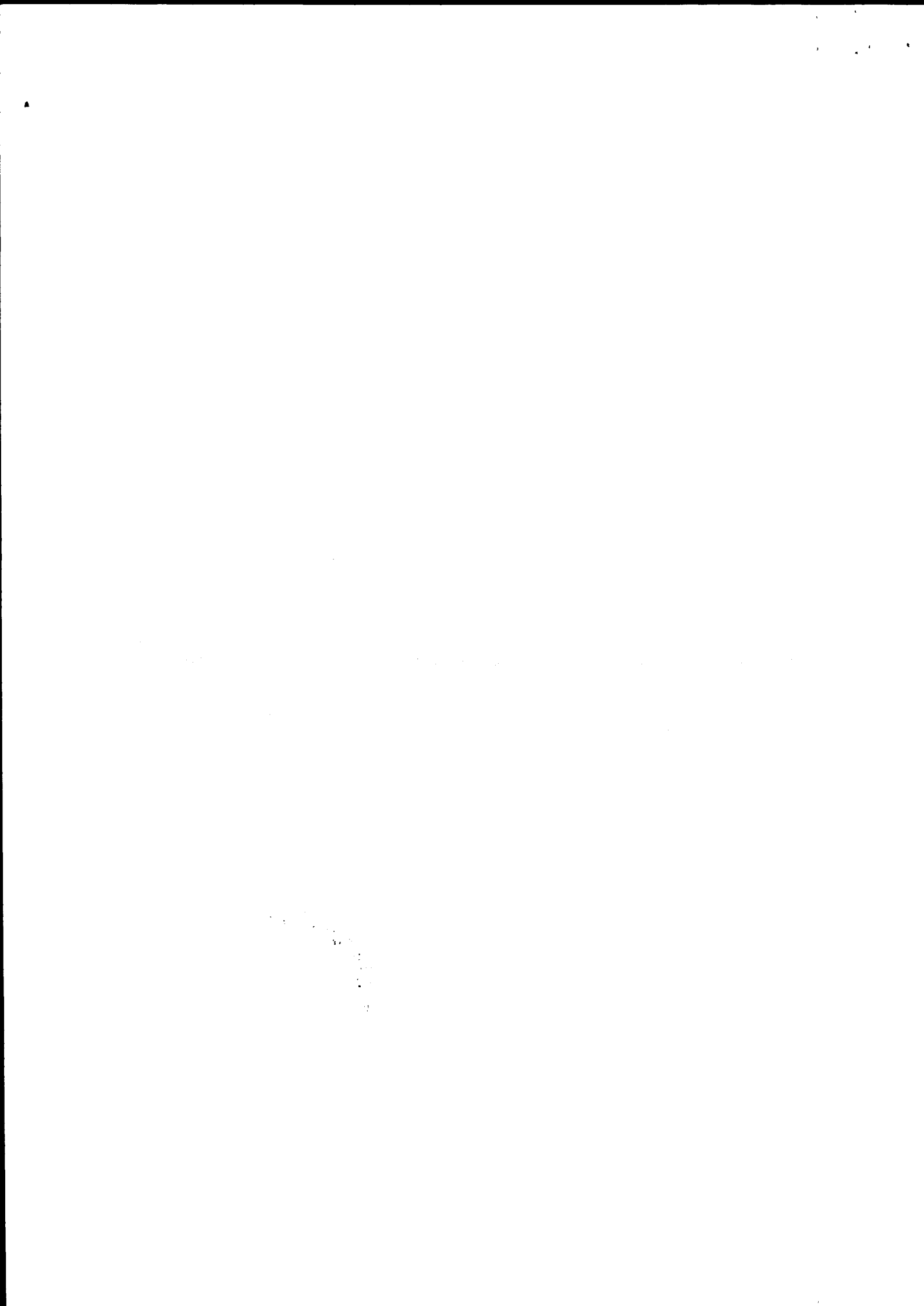
Nơi nhận:

- Như trên;
- Bộ trưởng Trần Hồng Hà (để báo cáo);
- Bộ NN&PTNT (để phối hợp);
- Sở TNMT các tỉnh (để thực hiện);
- Lưu: VT, TCMT(10).

**KT. BỘ TRƯỞNG
THỨ TRƯỞNG**



Võ Tuấn Nhân



Hướng dẫn về bảo vệ môi trường đối với việc chôn lấp, tiêu hủy lợn bị bệnh dịch tả Châu Phi

(Kèm theo Công văn số 105 /BTNMT-TCMT ngày 11 tháng 3 năm 2019 của Bộ Tài nguyên và Môi trường)

1. Lựa chọn vị trí chôn lấp đáp ứng các yêu cầu về phòng dịch bệnh, đảm bảo vệ sinh môi trường

1.1 Chôn lấp lợn bị bệnh dịch tả Châu Phi tại nơi có dịch xảy ra

Một trong những nguyên tắc cơ bản của xử lý lợn chết dịch là chôn lấp/tiêu hủy tại chỗ. Biện pháp này hạn chế được sự phát tán mầm bệnh khi tiến hành vận chuyển xác lợn chết. Các trại chăn nuôi có diện tích lớn, cách xa khu dân cư có thể chôn lấp lợn chết dịch ngay trong trang trại. Nên chôn lợn chết dịch trong khu vực có nhiều cây cối để có thể giảm thiểu ô nhiễm môi trường. Cần đặc biệt chú ý khoảng cách từ hố chôn lấp đến chuồng nuôi và giếng nước sinh hoạt.

Việc tiêu hủy tại ổ dịch chỉ thích hợp với lượng lợn chết dịch không quá lớn, trại chăn nuôi xa khu dân cư và có đất rộng thích hợp cho việc chôn lấp.

1.2 Chôn lấp trong khu vực quy hoạch

Trong trường hợp xảy ra đại dịch, lượng lợn chết dịch lớn không thể thực hiện việc chôn lấp tại chỗ, lợn chết dịch được vận chuyển đến nơi tiêu hủy tập trung trong các khu vực đã quy hoạch. Các quy định vận chuyển xác lợn chết dịch phải được tuân thủ một cách nghiêm ngặt. Yêu cầu các bãi chôn lấp tập trung như sau:

+ Khoảng cách từ bãi chôn lấp đến các khu vực đô thị, các thành phố, thị xã, thị trấn, công trình văn hoá, khu du lịch, chùa, bệnh viện, trạm y tế tốt nhất nên từ 3.000m trở lên.

+ Khoảng cách từ bãi chôn lấp đến các cụm dân cư phải từ 300m trở lên.

+ Khoảng cách từ bãi chôn lấp đến các công trình khai thác nước ngầm, nước bề mặt phục vụ cấp nước cho sinh hoạt là:

✓ Từ 50 - 100m (các trạm có công suất < 100m³/ngày)

✓ Lớn hơn 100m (các trạm có công suất < 1000m³/ngày)

✓ Lớn hơn 500m (các trạm có công suất < 10.000m³/ngày)

+ Khoảng cách từ bãi chôn lấp đến các đường giao thông:

- Đường quốc lộ, liên tỉnh, huyện: từ 1.000m trở lên;

- Đường liên xã từ 500m trở lên;

+ Khoảng cách từ bãi chôn lấp tới nguồn nước (nguồn nước phục vụ cho tưới tiêu nông nghiệp, nuôi trồng thủy sản) từ 30m trở lên.

2. Thu gom, vận chuyển lợn đến điểm tiêu hủy

- Phương tiện vận chuyển xác động vật, sản phẩm động vật phải có sàn kín để không làm rơi vãi các chất thải trên đường đi;

- Phương tiện vận chuyển xác động vật, sản phẩm động vật phải được vệ sinh, khử trùng tiêu độc theo hướng dẫn của cơ quan quản lý chuyên ngành thú y ngay trước khi vận chuyển và sau khi bỏ bao chứa xuống địa điểm tiêu hủy hoặc dời khỏi khu vực tiêu hủy.

3. Tổ chức chôn lấp lợn bị bệnh dịch tả Châu Phi

- Quy trình chôn lấp được thực hiện theo hướng dẫn của cơ quan chuyên ngành thú y;

- Để đảm bảo hạn chế ô nhiễm môi trường, hố chôn phải được lót đáy, xử lý mùi hôi, khử trùng, diệt khuẩn trong quá trình tiêu hủy xác lợn dịch bằng hoá chất tiêu tủy, khử trùng.

4. Kiểm tra, giám sát các hố chôn lấp lợn bị bệnh dịch tả Châu Phi

- Theo dõi, kiểm tra khu vực vừa được xử lý ô nhiễm bằng cảm quan (màu và mùi) đối với môi trường đất, các nguồn nước (như nước mưa, nước ruộng, nước sinh hoạt) và không khí xung quanh nhằm phát hiện và xử lý kịp thời khi có sự cố; không để chất ô nhiễm phát tán vào nguồn nước mặt, nước nuôi trồng thủy sản, hoa màu và đặc biệt là nguồn nước sinh hoạt và nước chăn nuôi gia súc. Nội dung này được thực hiện hàng ngày trong vòng một tuần và hàng tuần trong vòng tuần thứ 2 đến tuần thứ 12 từ sau khi chôn lấp.

- Cần lấy mẫu môi trường đất, nước, không khí để phân tích, đáng giá độ an toàn của các hố chôn lấp và theo dõi quá trình phân hủy tại các hố chôn.

+ Thời gian lấy mẫu lý tưởng nhất là sau 30 ngày, 60 ngày và 90 ngày kể từ ngày thi công.

+ *Lấy và phân tích mẫu môi trường không khí:*

Tiến hành quan trắc, đo đạc môi trường không khí ngay tại điểm bộ phận xử lý khí của hố chôn lấp và một điểm cách hố 5 - 10m về cuối hướng gió.

Giám sát ô nhiễm không khí bằng cảm quan và thiết bị đo nhanh với các sensor chuyên dụng ứng với các chỉ tiêu đo. Các thông số cần giám sát: mùi, khói, bụi, H₂S, CH₄ ...

Đánh giá các chỉ tiêu ô nhiễm không khí hố chôn với môi trường không khí xung quanh để đưa ra các kết luận về hiệu quả của hố chôn.

+ *Lấy và phân tích mẫu môi trường đất:*

Tiến hành khoan thăm dò, lấy mẫu đất để phân tích. Lý tưởng nhất là lấy 4 điểm xung quanh hố; theo 3 khoảng cách (sát hố chôn lấp, cách hố chôn lấp 5m và cách hố chôn lấp 25m), theo chiều sâu của các lớp đất (bề mặt đất, độ sâu 0,5m, độ sâu 1,0m, độ sâu 2,0m và có thể sâu hơn tùy theo đặc điểm thổ nhưỡng tại khu vực chôn lấp, như là đất thịt hay đất cát, ...).

Mẫu đất được lấy trong các hộp đựng mẫu chuyên dụng có khối lượng mẫu chừng khoảng 2kg đất/mẫu;

Các chỉ tiêu cần phân tích gồm có: Tổng Photpho, tổng Nitơ, tổng Carbon, vi khuẩn tổng số hiếu khí, vi khuẩn kỵ khí, vi khuẩn đường ruột, khuẩn ly...

+ *Lấy và phân tích mẫu môi trường nước:*

Mẫu nước mặt được lấy tại một số điểm xung quanh hồ chôn (đối với khu vực có mương, rạch, ao, hồ, sông, suối...) và lý tưởng nhất là cách hồ 5 - 25m.

Mẫu nước ngầm được lấy tại một giếng khoan hay giếng đào gần nhất.

Giám sát ô nhiễm nước mặt, nước giếng đào, giếng khoan: đánh giá mức độ ô nhiễm, mùi, màu, độ bọt, theo dõi tình trạng các sinh vật sống như cá, tôm, rau, bèo, tảo, ... Trên cơ sở hiện trạng môi trường quan sát được, quyết định việc lấy mẫu để phân tích.

Các chỉ tiêu cần quan trắc và phân tích gồm có: BOD₅, COD, Coliform, E-coli, Nitrit, Nitrat, Photphat, Amoni.

Phương pháp lấy, bảo quản, phân tích các chỉ tiêu trong không khí, đất, nước mặt và nước ngầm tuân thủ theo các Quy chuẩn và Tiêu chuẩn hiện hành.

5. Xử lý các hồ chôn lấp lợn bị bệnh dịch tả Châu Phi không đúng quy cách

Những hậu quả đem lại do việc chôn lấp lợn bị dịch không đúng quy cách đã gây ô nhiễm môi trường, biểu hiện gồm:

+ Hồ chôn bị lún, sụt, nổ khí làm ô nhiễm môi trường không khí;

+ Rò rỉ nước bẩn ra ngoài, gây ô nhiễm nước mặt, tầng mặt và thậm chí gây ô nhiễm nước ngầm ở một số địa phương.

+ Gây mùi hôi thối khó chịu, ảnh hưởng cảnh quan, gây lan truyền dịch bệnh cho các địa phương lân cận. Chuồng trại phải cách ly gây ngừng trệ việc chăn nuôi, sản xuất của người dân, gây thiệt hại đáng kể về kinh tế.

Để khắc phục nhanh tình trạng trên, cần tập trung giải quyết một số vấn đề sau:

- Phong toả kịp thời các tác nhân ô nhiễm không khí và nguồn nước ra môi trường xung quanh.

- Nhanh chóng gia cố lại hồ chôn, hoặc đào hồ mới đúng quy cách để chôn lại xác động vật đang trong quá trình thối rữa.

Dưới đây sẽ giới thiệu các bước tiến hành xử lý các hồ chôn lấp lợn chết dịch bệnh không đúng quy cách:

(1) Thực hiện khử trùng môi trường xung quanh

Biện pháp thực hiện khử trùng môi trường xung quanh được thực hiện nhờ việc sử dụng các hoá chất chuyên dùng như:

+ Sử dụng các chế phẩm sinh học, hoặc các chất khử mùi để ngăn chặn khả năng phát sinh mùi (EM, BIOTIV, ENDCHOI...)

+ Dùng các chất khử trùng bền để khử trùng và ngăn chặn khả năng phát tán (bột 3/2, clorua vôi, cloramin B, vôi, tro...)

(2) *Tạo rãnh phong tỏa*: quanh hố chôn (cách mép hố khoảng 1m) một rãnh phong tỏa ngầm nhằm chống thấm và kiểm soát mạch nước ngang. Đào rãnh sâu tối thiểu là trên 1m bao quanh hố (càng sâu càng tốt), rộng khoảng 50 ÷ 100cm, thả xuống rãnh chất diệt khuẩn (các hoá chất có clo hoạt động như cloramin B, clorua vôi với lượng từ 0,5 đến 1,0 kg/1m chiều dài (có thể thay thế bằng vôi bột, muối ăn với số lượng lớn hơn).

(3) *Xử lý trên mặt hố chôn*:

- Phủ lớp đất phủ có chiều dày tối thiểu 1m lên trên bề mặt lớp HDPE đã được hàn kín. Đầm, nén càng chặt càng tốt.

- Khử trùng toàn bộ khu vực lần cuối cùng sau khi tiến hành các hoạt động trên bằng các chất khử trùng như bột 3/2, clorua vôi, cloramin B, vôi ...